

Solución de control inteligente para múltiples ubicaciones

Gestión energética moderna y escalable para Heating & Cooling Solutions



Solución de control inteligente para múltiples ubicaciones

Una pantalla con infinitas posibilidades.

La nueva solución de control inteligente para múltiples ubicaciones de Panasonic te permite tener un control total de todas tus instalaciones.

Con un simple clic, todas tus unidades en múltiples ubicaciones reciben actualizaciones de estado en tiempo real, evitando averías y optimizando los costes.



Panasonic AC Smart Cloud

Centraliza el control de tus instalaciones comerciales, desde cualquier lugar y en cualquier momento.

El nuevo sistema en la nube AC Smart Cloud de Panasonic te permite tener el control total de tus instalaciones desde una tableta u ordenador. Con tan solo un clic, recibirás información actualizada de todas tus instalaciones, independientemente de dónde estas se encuentren, con lo cual reducirás las posibles averías y optimizarás los costes.



Panasonic AC Service Cloud

Nueva solución para empresas de servicio y mantenimiento.

Panasonic AC Service Cloud ofrece a tu empresa o personal de mantenimiento una herramienta única para proporcionar un mantenimiento avanzado y así mejorar el tiempo de respuesta, reducir las visitas a las instalaciones y asignar mejor los recursos.



Instalación.

Fácil instalación y configuración.



Conectividad.

Una conexión LAN estándar con acceso a Internet (fibra o móvil).



Fiabilidad.

Conexión a todas horas.



Uso.

Control en tiempo real desde cualquier lugar.



Roles y permisos.

Configura fácilmente diferentes roles de acceso para cada usuario.



Seguridad.

Comunicación altamente segura y conforme con el RGPD.

¿Qué te ofrece Panasonic?



Ahorro energético.

El aire acondicionado puede suponer entre el 40% y el 60% de la factura eléctrica total.

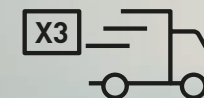
Incluso los pequeños cambios de configuración pueden generar un gran impacto en el ahorro de tus edificios. Panasonic AC Smart Cloud te proporciona los datos de consumo de energía de tu ubicación y funciones de ahorro energético como la limitación de los ajustes de control, el apagado automático, la programación, los límites del rango de temperatura, etc.



Confort saludable.

¿Cómo asegurar un ambiente confortable evitando el funcionamiento incorrecto del aire acondicionado?

Un ajuste de temperatura incorrecto puede provocar incomodidad en las personas y un ambiente insalubre para empleados, visitantes o clientes. Analiza el punto de consigna y el historial de temperatura de la habitación, y fijar el modo y la temperatura adecuados para cada habitación.



Velocidad de mantenimiento.

Cuando surge un error o un problema en un sistema de aire acondicionado, de media, se necesitan 2-3 visitas de técnicos de aire acondicionado por ubicación.

Evita visitas innecesarias a las instalaciones, analizando el comportamiento del sistema de aire acondicionado de forma remota sin la necesidad de la visita de un técnico al lugar.



Tiempo de inactividad.

El tiempo de inactividad del sistema puede afectar a la experiencia de compra/productividad de los clientes.

Mantén tu negocio en funcionamiento, reduciendo el riesgo de tiempo de inactividad del sistema. Detecta posibles fallos con antelación o solúcialos más rápidamente si se producen.



Mantenimiento.

Un programa de mantenimiento adecuado evita futuras averías y reduce el consumo de energía.

Comprueba a distancia todos los parámetros avanzados del sistema y planifica el mantenimiento adecuadamente. Asigna el ingeniero adecuado a la tarea requerida.



Vida útil del sistema.

Cambiar a un sistema de climatización supone un gran impacto en la inversión.

Hacer un buen uso del sistema, tomar las medidas oportunas cuando se produce una anomalía y realizar un mantenimiento regular ampliará la vida de tu sistema y, además, mantendrá el rendimiento esperado.

Control total de múltiples ubicaciones y usuarios

Panasonic Smart and Service Cloud se basa en la ubicación, cada ubicación puede permitir el acceso de múltiples usuarios, ya sea en el mismo edificio o mediante acceso remoto. La escalabilidad permite agregar múltiples ubicaciones y personalizar el acceso de su equipo y el acceso de su servicio de confianza.



Propietario.

Gestiona fácilmente los roles de permiso y el acceso.



Propietario.

Gestiona todas las ubicaciones.

Gestor de país/región.

Gestiona todos los centros de una región.

Gestor de país/región.

Gestiona todos los centros de una región.

Gestor de ubicación.
Gestiona una ubicación específica.

Gestor de ubicación.
Gestiona una ubicación específica.

Gestor de ubicación.
Gestiona una ubicación específica.

Otro usuario.
Acceso limitado.
Otro usuario.
Acceso limitado.

Otro usuario.
Acceso limitado.
Otro usuario.
Acceso limitado.

Otro usuario.
Acceso limitado.
Otro usuario.
Acceso limitado.

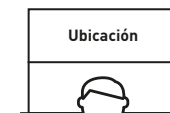


Mantenimiento.

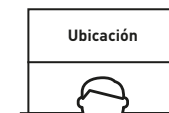
Las empresas de mantenimiento podrán obtener acceso a cada ubicación cuando los propietarios les den permiso con un simple clic.



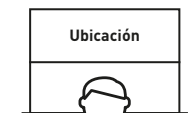
Mantenimiento.



Propietario 1



Propietario 2



Propietario N



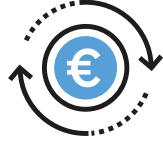
AC Smart Cloud



Toma el control de tu negocio y optimiza el funcionamiento de la calefacción y la refrigeración



1 Confort
Mantén el confort de trabajadores, visitantes y clientes para aumentar la satisfacción y la productividad.



2 Retorno de la inversión
La optimización del funcionamiento de tu sistema de calefacción y refrigeración y la posibilidad de controlarlo a distancia pueden ampliar la vida útil de tus activos.



3 Costes de funcionamiento menores
El control de los ajustes en tiempo real y la monitorización del consumo de energía contribuyen a reducir tu factura energética.

Más que un control centralizado.

Con CAC Smart Cloud no sufrirás las restricciones de un único dispositivo de control centralizado. Te permite el acceso desde diferentes zonas de tu edificio e incluso desde ubicaciones remotas.

Más que un sistema de gestión de edificios.

A diferencia del típico sistema de gestión de edificios, tendrás un control total del sistema de calefacción y refrigeración y de sus parámetros internos. El coste de funcionamiento puede mejorarse gracias a la función e-cut*, que posee 5 ajustes avanzados de ahorro energético. Amplía las posibilidades de optimizar el confort y el coste de funcionamiento.

* Puedes encontrar una explicación detallada en la página 9.



Flexibilidad que crece contigo

Solución escalable, flexible, crece contigo con licencia de ubicación (no en el usuario).

Grandes ventajas para la instalación en una sola ubicación, pero aún mejor para varias. La solución se adapta a tu crecimiento con una inversión inicial limitada por ubicación.

Licencia gratuita de gestión de usuarios.

Tú decides quién tiene acceso a qué y qué acciones puede ejecutar cada perfil. Define los perfiles y asigna a varios usuarios sin costes adicionales.

Estimula a tu equipo de mantenimiento.

Sabes mejor que nadie quiénes son los adecuados para ocuparse de tus instalaciones de HVAC en cada una de tus ubicaciones. Capacítalos dándoles acceso a AC Service Cloud, el portal profesional de calefacción y refrigeración de tus instalaciones. Elige su nivel de acceso otorgándoles los permisos que estimes convenientes.

Funciones clave y singularidad



Monitorización de múltiples instalaciones.

· No importa el número de ubicaciones. De fácil gestión, operación, comparación de ubicaciones, situación y salas.



Poderosas estadísticas de ahorro energético.

· El consumo de energía, la capacidad y el nivel de eficiencia se pueden comparar con diferentes parámetros (anual, mensual, semanal y diariamente)



Programación horaria.

· Ajuste del programador horario anual/semanal/de vacaciones según se desee



Notificación de mantenimiento.

Errores notificados por correo electrónico y con distribución en planta:
· Notificaciones de mantenimiento para exteriores de ECOi/ECO G
· Servicio remoto de la función Checker

AC Smart Cloud



Controlador centralizado de una ubicación

Con AC Smart Cloud, puedes gestionar los ajustes de calefacción y refrigeración, fijar la programación anual, establecer modos de ahorro energético y ver las estadísticas directamente, dando acceso total o limitado a diferentes usuarios.



Usuarios y perfiles.

- Roles personalizados: Define diferentes roles para diferentes usuarios. Permite diferentes niveles de control a cada rol
- Usuarios ilimitados. Crea tantos usuarios como necesites y asígnales el rol adecuado
- Asignación de zonas. Asigna los usuarios a un grupo de unidades que puedan gestionar. Puede ser una parte del edificio o incluso una unidad individual



Propietario

- Control remoto del edificio.
- Todos los parámetros de calefacción y refrigeración
- Programación
- Limitaciones de control individual
- Define perfiles y crea usuarios sin costes adicionales



Diferentes usuarios desde diferentes lugares del edificio pueden acceder al sistema de calefacción y refrigeración. Acceso disponible o a un área limitada con funciones restringidas.



Tu socio de mantenimiento.

- AC Service Cloud es un portal de mantenimiento de alto nivel que permite al personal de mantenimiento solucionar cualquier problema más rápido que nunca
- Da acceso a AC Service Cloud a tu socio de mantenimiento de calefacción y refrigeración de confianza



Empresa de mantenimiento

Opcionalmente, da acceso a tu empresa de mantenimiento preferida.

Planos.

- Agrupa y da nombre a las unidades y diferentes zonas del edificio según tu criterio
- Incluye el plano de la planta del edificio para una visión más intuitiva



«AC Smart Cloud me proporciona mucha flexibilidad para mi hotel con una sola solución. Puedo adaptar fácilmente la calefacción y la refrigeración según el nivel de ocupación y al mismo tiempo actuar rápidamente si se produce algún problema.»

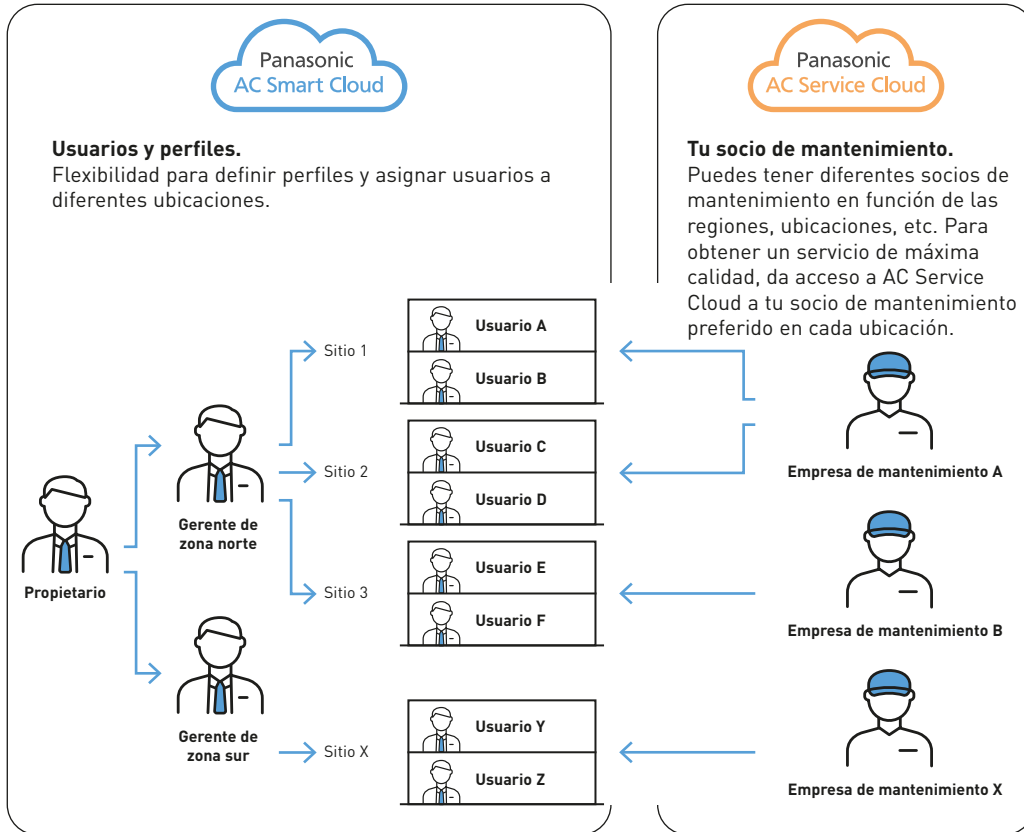


AC Smart Cloud



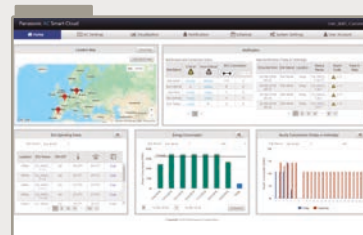
Control para múltiples ubicaciones

Incluye todas las ventajas del control de una sola ubicación, la escalabilidad de AC Smart Cloud constituye una excelente herramienta para la gestión de múltiples instalaciones.



Mapa y vista de la ubicación.

Ve en el mapa geográfico todas las ubicaciones que controlas y los detalles con un simple clic y asigna nombres y agrupa las ubicaciones en diferentes regiones.



«Esta solución me aporta una nueva visión de las tiendas que antes no tenía. Me permite mejorar el coste de operación y garantizar la comodidad de nuestros clientes al mismo tiempo.»



AC Service Cloud



Estimula a tu equipo de mantenimiento

Panasonic AC Service Cloud ofrece a tu empresa o personal de mantenimiento una herramienta única para proporcionar un mantenimiento avanzado y así mejorar el tiempo de respuesta, reducir las visitas a las instalaciones y asignar mejor los recursos. Esta herramienta avanzada y única está disponible para los profesionales de servicio y mantenimiento.

Problemas remotos.

En cuestiones de tiempo dedicado al servicio y mantenimiento, el acceso remoto a todos los parámetros de monitorización del estado de una instalación para su análisis marca la diferencia en la velocidad de resolución y al mismo tiempo ahorra viajes innecesarios a las ubicaciones.

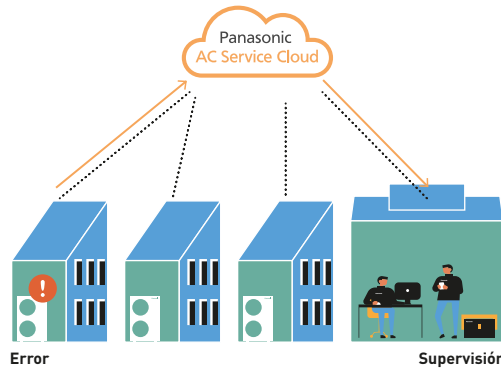
Más que un sistema de gestión de edificios.

Los datos proporcionados por el sistema de gestión de HVAC de edificios estándar solo aportan información básica. Panasonic CAC Service Cloud ofrece todos los datos de Panasonic en una potente herramienta que permite un fácil mantenimiento del sistema.

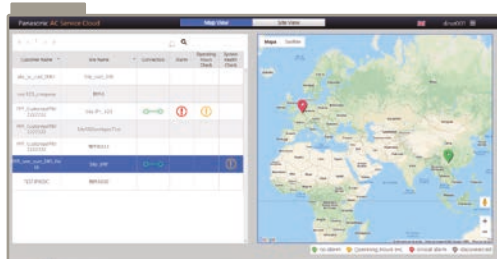
Función de autodiagnóstico

La función de autodiagnóstico está disponible en Panasonic AC Service Cloud. Predice automáticamente las posibles averías y ayuda a acelerar el proceso de mantenimiento.

- Control automático consecutivo a intervalos de 15 minutos
- Notificaciones clave en caso de que se detecte un posible mal funcionamiento
- La visualización de gráficos 2D ayuda a un mejor análisis
- Los valores de máximos y mínimos pueden ajustarse fácilmente



* Para informarte sobre los modelos compatibles, contacta con un distribuidor autorizado de Panasonic.

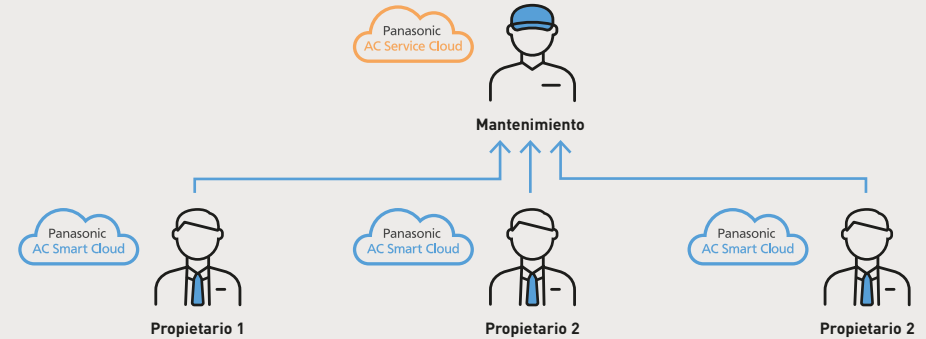


Visión global de las ubicaciones.



Vista del plano de la planta.

Las empresas de mantenimiento pueden obtener acceso a cualquiera de las ubicaciones mediante la autorización de los propietarios con un simple clic.



Aumenta el acuerdo de nivel de servicio con tu cliente mientras optimizas el uso de tus recursos

Tiempo de respuesta y tiempo de inactividad cero.

La facilitación de información técnica sobre anomalías y funciones de «checker»* permite al instalador y al encargado del mantenimiento del aire acondicionado identificar y solucionar los problemas de manera remota mucho más rápidamente, incluso antes de que se produzcan.

Reduce los viajes innecesarios.

Reduce el coste de los viajes innecesarios, disminuyendo así las emisiones de CO₂ asociadas al transporte.

Planificación del mantenimiento.

Con un simple clic, identifica fácilmente la naturaleza de los problemas potenciales, lo que permite su clasificación, priorizar los recursos y planificar mejor las visitas al lugar, asignando al ingeniero adecuado para el trabajo.

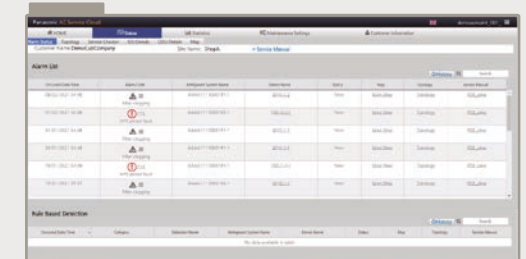
Visión global con escalabilidad.

Vea de forma remota todas las ubicaciones que requieren mantenimiento de Panasonic HVAC. Incremente las ubicaciones a mantener, aprovechando futuras actualizaciones y funciones del Panasonic AC Service Cloud.

* Puedes encontrar una explicación detallada en la página 9.



Topología.

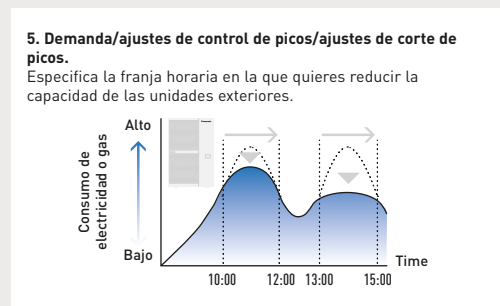
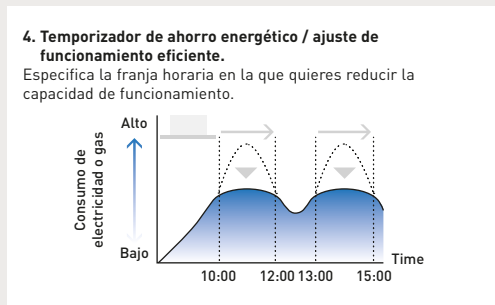
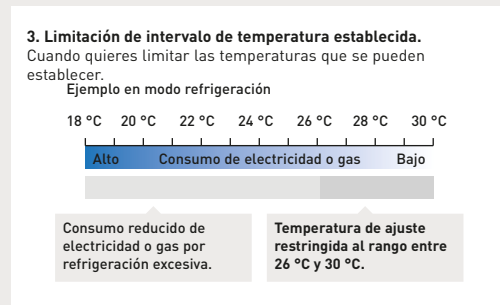
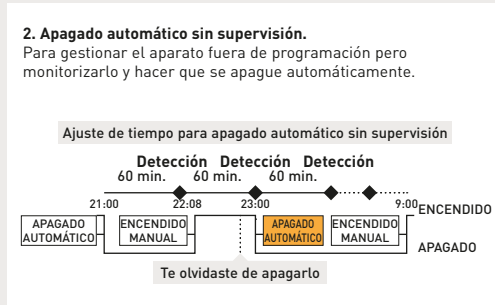
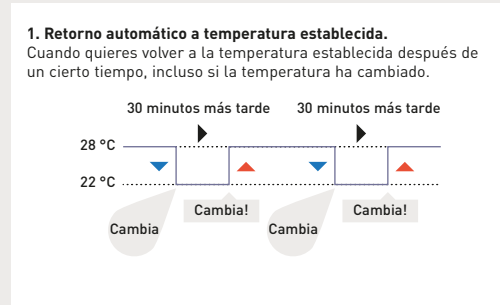


Estado de la alarma.

Características especiales destacadas

Funciones avanzadas de ahorro energético e-CUT

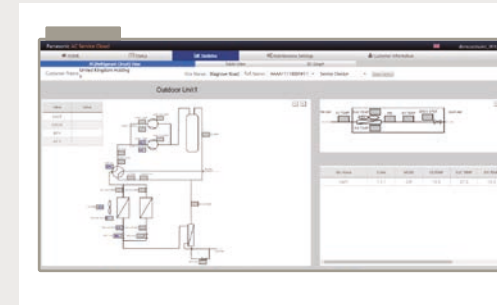
Las funciones e-CUT están disponibles en Panasonic AC Smart Cloud. Los cinco ajustes de ahorro de energía reducen automáticamente su consumo de energía.



Función de «checker» de servicio remoto



La función de «checker» del servicio ayuda a las empresas de servicio y mantenimiento a analizar las averías con eficacia y flexibilidad. Todos los parámetros de los sistemas de HVAC, incluso los del circuito de refrigeración, están disponibles en el portal en la nube para que puedas comprobarlos al detalle.



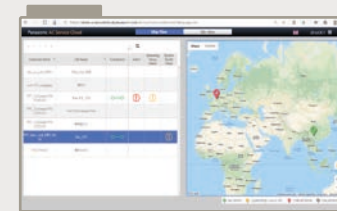
Mediciones disponibles destacadas	
Método de medición	Programación de cuenta atrás (incluida función de inicio)
Duración de los datos	Máx. 24h
Intervalo de datos	10 - 90 segundos
Control de puesta en marcha de prueba	Sí
Circuito de refrigeración	Sí
Exportar datos	Archivo CSV disponible para registro / análisis más profundo

Función de comprobación del estado del sistema

La función de verificación del estado del sistema es una función de autodiagnóstico que predice automáticamente un hipotético mal funcionamiento.

Monitoreo automático consecutivo a intervalos de 15 minutos.

- No se requiere ninguna acción por parte de los usuarios para la detección diaria
- El resultado de la detección se muestra en la pantalla de inicio, la pantalla de estado de alarma y la pantalla de historial
- Graba hasta 2 semanas
- Se pueden ajustar fácilmente los valores de umbral que se deseen



Pantalla de inicio.



Historial.



Gráficos.

Visualización de gráficos 2D para ayudar a realizar un análisis más detallado.

- Los parámetros son seleccionables
- El rango de tiempo en el eje X es ajustable a 3 horas/6 horas/día/semana

* Acerca de los parámetros disponibles, comuníquese con un distribuidor Panasonic autorizado.

Lista de funcionalidades

Características de AC Smart Cloud	Funcionalidades
Pantalla de inicio	Visión general de: estado de funcionamiento, mapa de ubicación, información meteorológica, notificación, consumo de energía, eficiencia, lista de edificios ecológicos
Ajustes de aire acondicionado	Monitorización y control remoto de la unidad interior, detalles de la unidad exterior, detalles del adaptador Cloud, vista del plano de la planta, notificación de mantenimiento (instalador)
Visualización	Datos estadísticos sobre el consumo energético, capacidad y clasificación de la eficiencia, por unidad interior, grupo de unidades o circuito refrigerante
Notificación	Avisos y alarmas, intervalos de mantenimiento
Programación	Programación horaria y resultados
Ahorro energético	Límites de rango de temperatura, apagado automático sin supervisión, retorno automático de temperatura, temporizador de ahorro energético, control de demanda/picos
Control de la demanda	Ajustes de demanda de las unidades interiores y exteriores
Control de eventos	Entradas de control: alarmas, entradas digitales, unidades interiores. Salidas de control: salidas digitales, unidades interiores
Configuración del sistema	Factor de CO ₂ , grupos de distribución, asignación de zonas, solicitudes de desconexión, gestión de ubicaciones, visualización de grupos, localización de ubicaciones, versión de software
Cuenta de usuario	Registro de nuevos usuarios, actualización de usuarios, listas de usuarios, roles de usuario
Editor de planos de planta	Importación de planos de planta y asignación de unidades
Ayuda	Información del instalador, configuración del correo de la alarma, datos del usuario, gestión de cuentas, información de la empresa/cliente, condiciones de uso, aviso de privacidad, política de cookies, manual del usuario, preguntas frecuentes. Para los instaladores: manual de usuario, datos técnicos, instrucciones de instalación
Funciones adicionales para los instaladores	Proceso de instalación del adaptador Cloud, registro y descarga de datos del «checker» del servicio remoto, actualización remota del firmware del adaptador Cloud

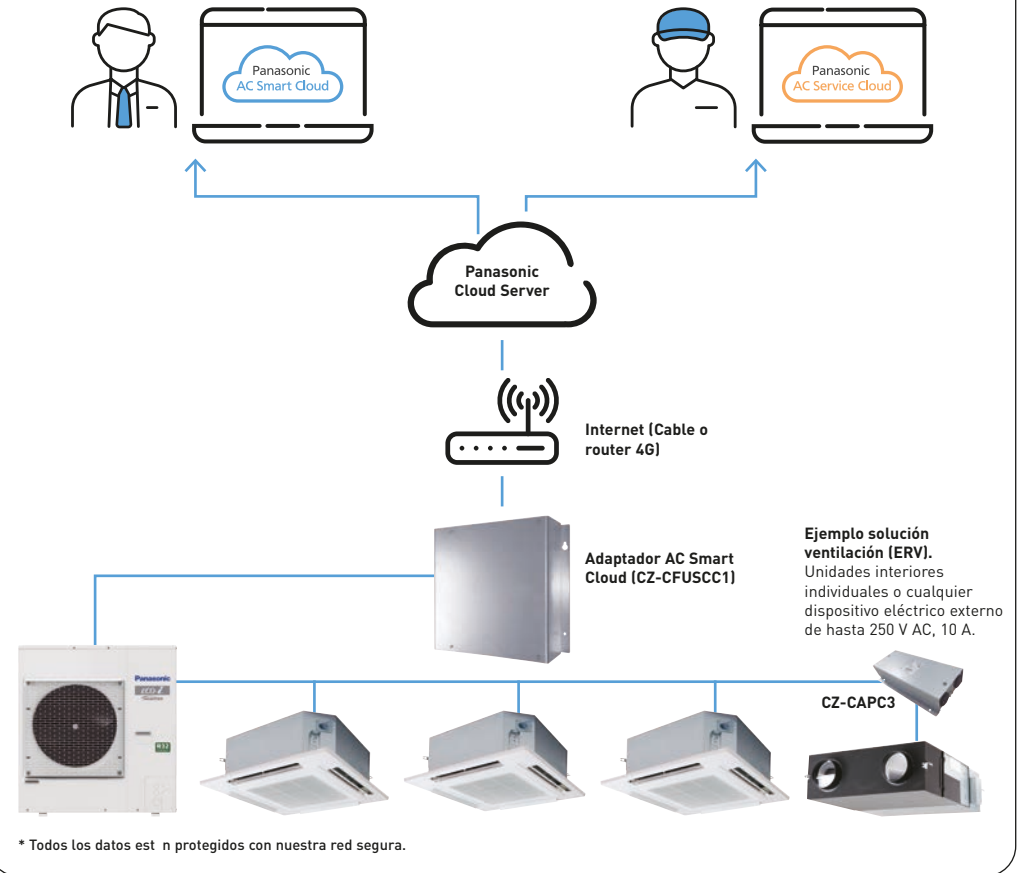


Características de AC Service Cloud	Funcionalidades
Pantalla de inicio	Vista del plano y vista de la ubicación con los nombres de las ubicaciones, el estado de la conexión y el estado de la alarma
Estado	Estado de la alarma, topología de la ubicación, «checker» del servicio remoto, monitorización y control remoto de la unidad interior, detalles de la unidad exterior, vista del plano de la planta con descarga del manual de servicio
Estadísticas	Vista del circuito refrigerante (datos actuales y datos registrados), vista de la tabla de datos, vista del gráfico 2D
Configuración del mantenimiento	Notificaciones y alarmas, ajuste de los intervalos de mantenimiento (horas de funcionamiento)
Lista de clientes	Lista de clientes conectados, solicitudes de acceso a las ubicaciones de los clientes
Adaptador Cloud	Asistente de instalación del adaptador Cloud, actualización remota del firmware
Editor de planos de planta	Importación de planos de planta y asignación de unidades
Ayuda	Configuración del correo de la alarma, datos de usuario, gestión de cuentas, información de la empresa/cliente, condiciones de uso, aviso de privacidad, política de cookies, manual de usuario, datos técnicos, instrucciones de instalación, preguntas frecuentes
Función de autodiagnóstico del sistem*	La función de autodiagnóstico está lista en Panasonic AC Service Cloud. Predice automáticamente las posibles averías y ayuda a acelerar el proceso de mantenimiento.



* Opcional.

Ejemplo de esquema.



* Todos los datos están protegidos con nuestra red segura.

Requisitos técnicos:

- CZ-CFUSCC1 - Adaptador AC Smart Cloud
- Conexión a internet a través de: LAN con acceso a internet

Hardware opcional:

- CZ-CAPRA1 - integración de sistemas RAC
- Contadores de impulsos (suministrados por terceros): se pueden conectar hasta 3 contadores de impulsos (medidores de gas o de potencia) al adaptador Cloud, ampliable mediante adaptadores de comunicación adicionales [CZ-CFUSCC2]
- CZ-CAPC3 - control y monitorización ON / OFF

Sistemas compatibles con el adaptador AC Smart Cloud:

- ECOi
- ECO G
- PACi / PACi NX
- RAC (se requiere una interfaz CZ-CAPRA1)
- ERV (se requiere una interfaz CZ-CAPC3)

1 Paquetes Panasonic AC Smart Cloud

Consigue el kit base Cloud (CZ-CFUSCC1 + puesta en marcha) y regístrate en uno de los periodos de suscripción (1, 3 o 5 años)

	Elementos	Referencia	Descripción
Hasta 32 unidades interiores	Kit base Cloud	CZ-CFUSCC1	Adaptador Cloud para PACi, ECOi y ECO G ¹⁾
	KIT-ACSCBASE32	SR-ACSCSTART32	Puesta en marcha de Panasonic AC Smart Cloud
	Suscripción AC Smart Cloud	SR-ACSC1Y32	Suscripción por 1 año
		SR-ACSC3Y32	Suscripción por 3 años
		SR-ACSC5Y32	Suscripción por 5 años
Hasta 64 unidades interiores	Kit base Cloud	CZ-CFUSCC1	Adaptador Cloud para PACi, ECOi y ECO G ¹⁾
	KIT-ACSCBASE64	SR-ACSCSTART64	Puesta en marcha de Panasonic AC Smart Cloud
	Suscripción AC Smart Cloud	SR-ACSC1Y64	Suscripción por 1 año
		SR-ACSC3Y64	Suscripción por 3 años
		SR-ACSC5Y64	Suscripción por 5 años
Hasta 128 unidades interiores ²⁾	Kit base Cloud	CZ-CFUSCC1	Adaptador Cloud para PACi, ECOi y ECO G ¹⁾
	KIT-ACSCBASE128	SR-ACSCSTART128	Puesta en marcha de Panasonic AC Smart Cloud
	Suscripción AC Smart Cloud	SR-ACSC1Y128	Suscripción por 1 año
		SR-ACSC3Y128	Suscripción por 3 años
		SR-ACSC5Y128	Suscripción por 5 años
Hasta 512 unidades interiores	Kit base Cloud	4x CZ-CFUSCC1	Adaptador Cloud para PACi, ECOi y ECO G ¹⁾
	KIT-ACSCBASE512	SR-ACSCSTART512	Puesta en marcha de Panasonic AC Smart Cloud
	Suscripción AC Smart Cloud	SR-ACSC1Y512	Suscripción por 1 año
		SR-ACSC3Y512	Suscripción por 3 años
		SR-ACSC5Y512	Suscripción por 5 años

1) Solo junto con la puesta en marcha 2) También disponibles los modelos de hasta 192 / 256 / 320 unidades interiores. Se necesita un adaptador Cloud para 128 unidades.

2 Panasonic AC Service Cloud

Elementos	Referencia	Descripción
Función de servicio	Panasonic AC Service Cloud	SR-ACSC1Y32M
	Función de comprobación del estado del sistema ³⁾	SR-ACSC1Y32SHC

3) Se requiere AC Service Cloud para usar esta función.

3 Servicios opcionales

Elementos	Referencia	Descripción
Plano de la planta ⁴⁾	SR-ACSC1FLRUP	Carga 1 plano de planta o un máximo de 32 unidades
Plano de la planta ⁴⁾	SR-ACSC1FLRCR	Crea 1 plano de planta o un máximo de 32 unidades
Asignación de interiores ⁴⁾	SR-ACSC32ASSIGN	Asigna en interiores hasta 32 unidades
Medidor de potencia		Para el hardware del medidor de potencia, habla con tu representante de ventas local
Router 4G	PAW-ACSCRTR4G	4G Router para Panasonic AC Smart Cloud
Tarjeta SIM	PAW-ACSCSIM	Tarjeta SIM sin datos
Cantidad de datos de la tarjeta SIM	PAW-ACSCDAT32	Cantidad de Datos tarifa de 1 año
Kit de conectividad 4G ⁵⁾	KIT-ACSC4GCNT	Kit de conexión 4G que incluye Router 4G y tarjeta SIM

4) El plano de la planta y las asignaciones interiores pueden ser realizadas por el cliente sin coste adicional. 5) Datos de la tarjeta SIM no incluidos.

Pasos para elegir tu sistema.


¿Qué servicio necesitas? Hay 2 opciones:

Solo AC Smart Cloud.



Realiza el siguiente paso: **1**

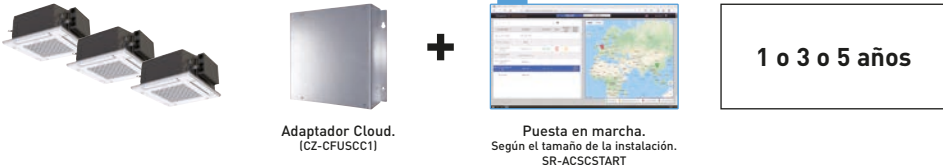
AC Smart Cloud + AC Service Cloud.



Realiza los siguientes pasos: **1 2**

* Para utilizar AC Service Cloud se necesita AC Smart Cloud.

1 Configuración para AC Smart Cloud.



1 | Determina el número de unidades interiores.

2 | Selecciona el kit cloud base adecuado.

3 | Elige la duración de tu suscripción.

* Se necesita un adaptador Cloud (CZ-CFUSCC1) por ubicación.

2 Configuración de AC Service Cloud.

La suscripción estándar al servicio en la nube (SR-ACSC1Y32M) es para hasta 32 unidades interiores. Para sistemas más grandes que excedan esta cantidad de unidades interiores, se requieren múltiples paquetes. Por ejemplo, será necesario solicitar 2 unidades de SR-ACSC1Y32M si el número de unidades interiores es de 33 a 64. Si se requiere la función de verificación del estado del sistema en AC Service Cloud, elija SR-ACSC1Y32SHC.

3 Elige los servicios opcionales que necesitas.

- Plano de la planta
- Creación de plano de planta
- Asignación de interiores
- Medidor de potencia
- Conectividad 4G

Más información sobre Panasonic Heating & Cooling Solutions

www.aircon.panasonic.es